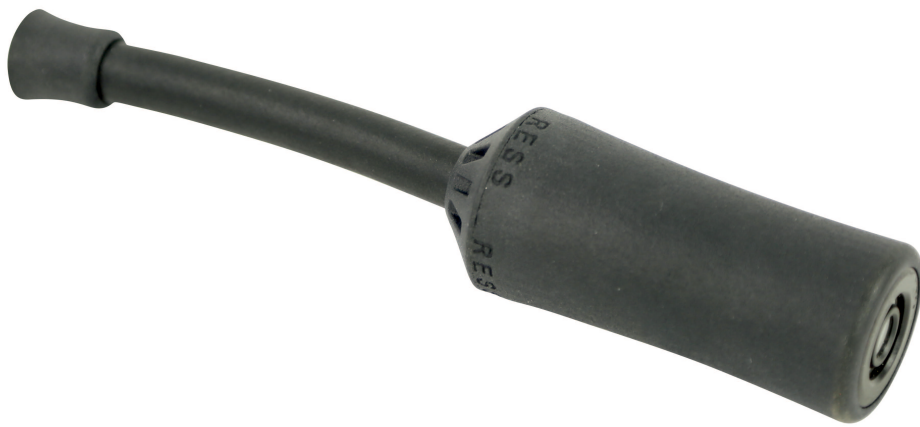


Anleitung

WiFi-Kamera



SmartCam WiFi

1. App-Installation

WiFi App: SmartCam WiFi



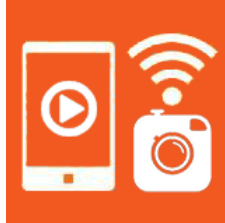
Available on the
App Store

Erfordert IOS V11.2 oder später



Available on the
Google Play Store

Erfordert Android V6.0 oder später



SmartCam WiFi

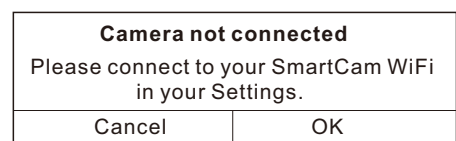
2. Start

Das Gehäuse auseinander schrauben, um die Kamera mit dem Schiebeschalter ein- bzw. auszuschalten.



3. Verbindung

Die Kamera muss geladen und eingeschaltet sein.
Auf dem Handy die App öffnen und "OK" klicken.

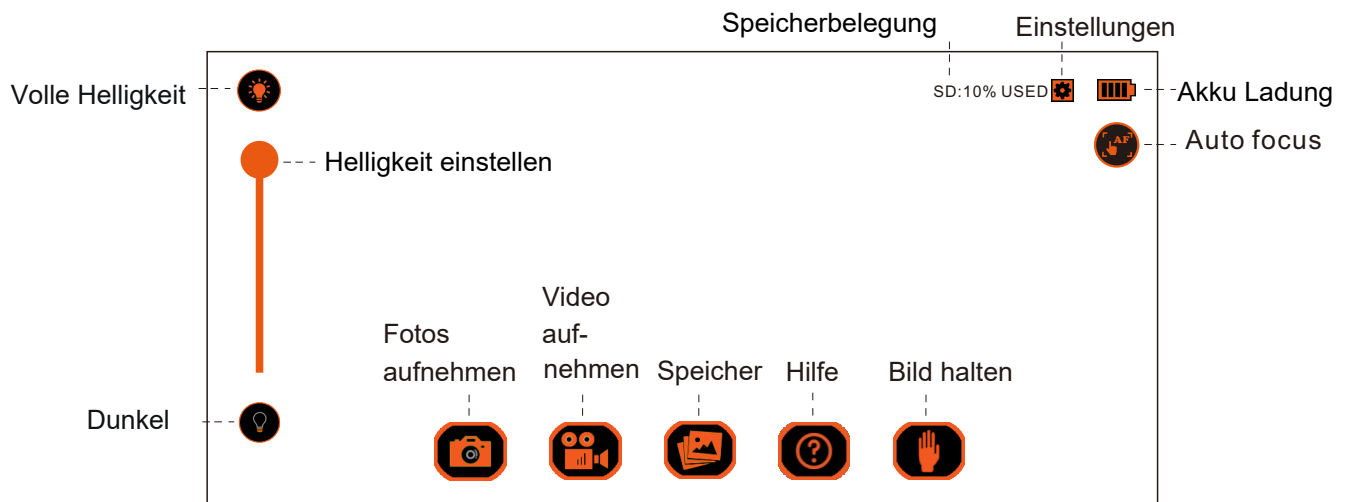


Nun den Namen "SmartCam-xxxxx" aus der Liste auswählen.
Es kann eine kurze Zeit dauern, bis das Netzwerk erscheint.



Dann zur App zurückschalten.

4. SmartCam App



5. Laden

Die Ladebuchse befindet sich über dem Ein/Aus-Schalter
Die LED leuchtet grün, wenn die Kamera eingeschaltet ist.
Blaue LED bei voll aufgeladenem Akku.
Rote LED während des Ladens.

6. Speichern

Wenn davon auszugehen ist, dass der Kamerakopf aus dem Empfangsbereich geschoben wird, sollten Sie vorher die Videoaufzeichnung starten. Dieses muss geschehen, solange eine Verbindung zum Kamerakopf besteht. Hierzu drücken Sie die Aufnahmetaste in der App.

Um die Videoaufzeichnung zu speichern, muss der Kamerakopf erneut Verbindung zum Mobilgerät haben. Das bedeutet, den Kamerakopf zurückziehen, sodass er wieder in WLAN-Reichweite ist. Jetzt in den WLAN-Einstellungen Ihres Mobilgerätes wieder eine Verbindung herstellen. Danach erneut die Kamera-App aufrufen und das Video über den Kamera-Button speichern.

Das Video ist jetzt auf der internen SD-Karte gespeichert und wird beim anklicken in Ihre Mediathek auf dem Mobilgerät übertragen.

Beachten Sie bitte auch, wenn Sie ein Video oder Foto über das Menü aus dem Speicher des Kamerakopfes löschen, es auch in Ihrer Mediendatenbank des Mobilgerätes gelöscht ist.

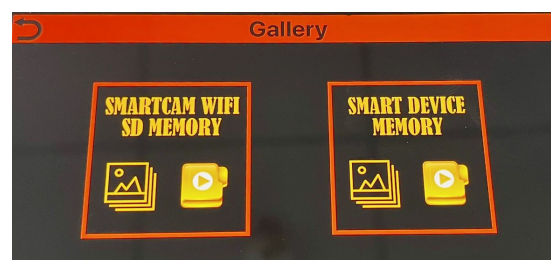
7. Speicher

Smartcam WIFI SD Memory:

Hier wird ein Video, bei dem der Empfangsbereich verlassen wurde, gespeichert.

Smart Device Memory:

Ein "normales" Video wird direkt in Ihre Mediathek gespeichert. Hierüber haben Sie direkten Zugriff darauf.



8. Technische Daten

Spezifikation	
Sensor	1/4" CMOS
Auflösung	720p (1280 x 720)
Schärfe	Auto/manueller Fokus
Blickfeld	Horizontal:44°, Vertikal:27°
Fokus	F=4.5mm
Brennweite	F2.5
Signal-Reichweite Draußen	Bis zu 20 m (Sichtweite)
Frequency	2412-2462MHz
Akkustandzeit	ca. 90 Minuten
Ladezeit	60 Minuten
Akku	650 mAh
Akkutyp	Lithium Ionen
Ladespannung	DC 5V
Schutzklasse	IP67, Gehäuse zugeschraubt
Signal-Reichweite Gebäude	bis zu 6 m, bzw. eine Geschosdecke
LED Beleuchtung	9 LEDs über App steuerbar (off, 25%, half, full)
Bildausrichtung	Das Bild kann immer aufrecht angezeigt werden
Tonaufnahme	Ja
Arbeitstemperatur	0 °C bis 40 °C
Lagertemperatur	-20 °C bis 50 °C
Ladebuchse	USB Type C
Durchmesser	35 mm
Gewicht ohne Gehäuse	62g
interne SD-Karte	16 GB